

Schlüsselbauer Technology, 4673 Gaspolthofen, Austria

## Spółka należąca do grupy SCG inwestuje w zautomatyzowaną produkcję rur betonowych

PT. SCG Pipe and Precast Indonesia (SPPI) jest spółką zależną koncernu SCG, wiodącej organizacji przemysłowej Stowarzyszenia Narodów Azji Południowo Wschodniej (ASEAN). Mając na celu zostanie liderem branży w strefie ASEAN, SCG opracowało długoterminową strategię wykorzystującą innowacje do tworzenia wartości dodanej oferowanych produktów oraz usług. Aby wprowadzić tę strategię w życie, SCG Pipe and Precast Indonesia dokonało m.in. inwestycji w sprawdzoną technologię produkcji rur betonowych dostarczaną przez firmę Schlüsselbauer Technology. Inwestycja zrealizowana została w Indonezji. Stosując maszynę Precise, SCG Pipe and Precast Indonesia jest w stanie produkować rury betonowe i żelbetowe znacznie efektywniej niż do tej pory. Również jakość wyrobów jest nieporównywalnie wyższa. Produkcja rur w przedziale średnic od DN300 do DN1000 o długości 2500 mm rozpoczęła się w pełnej efektywności natychmiast po zakończeniu montażu parku maszynowego. Elektryczny wózek transportowy gwarantuje bezpieczną gospodarkę wyrobami, szczególnie przy odwożeniu świeżych produktów. Dzięki takiemu wyposażeniu, jedynie dwóch operatorów na zmianę jest w stanie obsłużyć całą nową linię produkcyjną przy zachowaniu nieskazitelnej jakości rur.

Na przełomie 2014 i 2015 roku Schlüsselbauer Technology uruchomiła maszynę do produkcji rur betonowych Precise w zakładzie wytwórczym w Gunung Putri położonym na południe od Dżakarty w Indonezji. Decyzja o wyborze dostawcy na korzyść austriackiego producenta została podjęta w SCG Pipe and Precast Indonesia na bazie bardzo dogłębnej analizy rentowności, na którą składały się następujące czynniki: wymagana zdolność produkcyjna, wysokość inwestycji początkowej oraz wymiar kosztów utrzymania (serwis, części zamienne, itp.). Rezultat tej analizy oraz jakość produktów końcowych wytwarzanych w oferowanym systemie produkcyjnym, który znany jest na rynku międzynarodowym wiele lat, a rozpoznał się w szczególności w Japonii, były dla decydentów odpowiedzialnych za inwestycję w SCG Pipe and Precast Indonesia jednoznaczne.

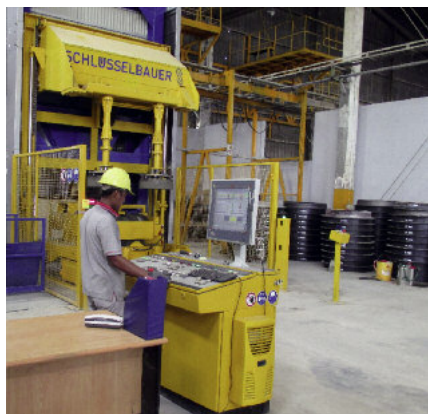
Rury kielichowe do średnicy DN600 są wytwarzane w systemie Precise w trybie produkcji podwójnej. Produkcja rur o średnicach DN800 oraz DN1000 przebiega w trybie pojedynczym. W obu trybach wywóz wyrobów odbywa się za pomocą wózka, którym transportowane one są na miejsce dojrzewania. Wózek transportowy wyposażony jest w specjalną platformę, która umożliwia operatorom ergonomiczne zakładanie oraz zdejmowanie pierścieni profilujących bosa koniec (tzw. „kapeluszy”). Zabezpieczają one ten newralgiczny fragment rury podczas transportu oraz w wczesnej fazie dojrzewania. Sama maszyna wyposażona jest w system szybkiej wymiany formy. Oznacza to, że jeśli konieczna jest zmiana rozmiaru aktualnie produkowanych wyrobów, to można ją przeprowadzić w bardzo krótkim czasie. Równie szybka jest zmiana trybu pracy z pojedynczego na podwójny i odwrotnie. Maszyna Precise



*Dzięki specjalnej taśmie i urządzeniu zasypowemu dwie formy mogą zostać napełnione betonem równocześnie.*



*Dostarczony przez Schlüsselbauer Technology system Precise może pracować w trybie pojedynczej oraz podwójnej produkcji. Dwie rury betonowe produkowane są w SCG w wyjątkowo krótkim czasie (nawet jak na międzynarodowe standardy).*



Tylko jeden operator steruje całym procesem produkcyjnym.



Drugi pracownik operuje wózkiem transportowym wywożąc świeże wyroby na miejsce dojrzewania.



Rury betonowe z reguły dojrzewają w magazynie jeden dzień.

umożliwia produkcję w znacznie szerszym spektrum średnic niż jest aktualnie stosowany w programie SCG - aż do średnicy zewnętrznej 1 800 mm w metodzie wibroprasowania. Oznacza to, że korzystając z systemu Precise z łatwością włączyć będzie można nowe wyroby do programu produkcyjnego. Poza linią produkcyjną do rur, zakład wyposażony został także w nową zgrzewarkę do koszy zbrojeniowych od europejskiego dostawcy Progress Maschinen & Automation AG.

Dzięki zmodernizowaniu produkcji rur, SCG Pipe and Precast Indonesia włącza się w realizację ambitnego planu nowego rządu Indonezji: szerokie renowacje w zakresie infrastruktury, reforma sektora energetycznego oraz wdrożenie programów socjalnych, to główne cele powołanego w październiku 2014 r. rządu. Długowieczne i trwałe rurociągi są istotnym elementem wśród wielu koniecznych aspektów modernizacji infrastruktury w tym rozwijającym się kraju. Wzrost gospodarczy w Indonezji na przestrzeni ostatnich kilku lat wynosił ponad 5%. Inwestycja w nowoczesną produkcję rur betonowych jest jasnym wskazaniem na trwałe, wytrzymałe materiały i zapewnie-

niem długoterminowego wzrostu wartości rurociągów w tym kraju. Inwestycja w system produkcyjny Precise dostarczony przez Schlüsselbauer Technology reprezentuje skromny, ale istotny wkład w ogólnokrajowe udoskonalanie produktów i procesów przemysłowych. „Innowacja” nie jest w SCG tylko pustym frazesem, co zostało udowodnione kompleksowym programem inwestycyjnym na lata 2012-2017, w którym uwzględniono stworzenie dwóch zakładów produkcji prefabrykatów betonowych o łącznej powierzchni 2,6 km<sup>2</sup>. SCG tworzy grupę ok. 200 przedsiębiorstw zatrudniających łącznie ponad 51 000 pracowników, co z pewnością daje im wysoką pozycję wśród najważniejszych instytucji ekonomicznych w regionie ASEAN.

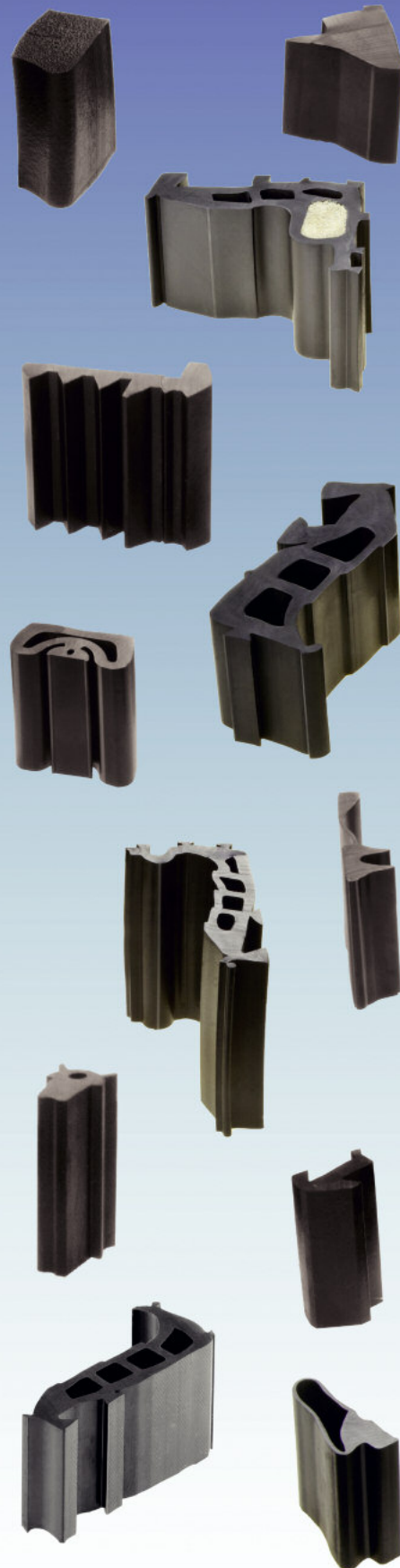
WIĘCEJ INFORMACJI



PT. SCG Pipe and Precast Indonesia  
 Jl. Pancasila 5 Cicadas RT04/RW13  
 Kec. Gunung Putri, 16964 Bogor, Indonezja  
 T +62 21 799 3068 · F +62 21 799 2208  
[www.scg.co.th](http://www.scg.co.th)

SCHLÜSSELBAUER 

SCHLÜSSELBAUER TECHNOLOGY GmbH & Co KG  
 Hörbach 4  
 4673 Gaspolshofen, Austria  
 T +43 7735 7144 0 · F +43 7735 7144 56  
[sbm@sbm.at](mailto:sbm@sbm.at)  
[www.sbm.at](http://www.sbm.at) · [www.perfectsystem.eu](http://www.perfectsystem.eu)



DS - State-of-the-Art  
 in Sealing Systems

DS Dichtungstechnik GmbH  
 Lise-Meitner-Straße 1  
 D-48301 Nottuln  
 Tel.: + 49 (0) 2502 / 23 07-0  
 Fax: + 49 (0) 2502 / 23 07-30  
 E-Mail: [info@dsseals.com](mailto:info@dsseals.com)

