

Schlüsselbauer Technology, 4673 Gaspoltshofen, Austria

La filial SCG invierte en fabricación automatizada de tubos de hormigón

PT. SCG Pipe and Precast Indonesia (SPPI) es una filial de SCG, uno de los consorcios industriales líderes de la zona ASEAN. Tomando como base el objetivo estratégico de establecerse de forma permanente como líder del mercado, en SCG se cuenta con una voluntad a largo plazo para la innovación continuada y para la creación de productos y prestaciones de servicios con un valor añadido elevado. Para SCG Pipe and Precast Indonesia, este objetivo constituye la base para emplear en la fabricación de tubos de hormigón en el país una planta de producción de Schlüsselbauer Technology, de eficacia probada. Con la máquina del tipo Precise los empleados de este sector empresarial de SCG Pipe and Precast Indonesia fabrican ahora tubos de hormigón con o sin armadura de acero con una rentabilidad notablemente superior y una calidad más alta que en el pasado. En la nueva instalación se producen desde ahora tubos de hormigón con anchos nominales de DN300 a DN1000 y una longitud de construcción de 2500 mm. Para el transporte de los productos de hormigón frescos sin que resulten dañados se emplea un carro de transporte eléctrico. Así, solo son necesarios dos trabajadores para llenar la nave de producción recién construida con tubos de hormigón de calidad perfecta en un turno.

En el emplazamiento indonesio de Gunung Putri, al sur de Yakarta, Schlüsselbauer Technology instaló durante los meses invernales de 2014/2015 una máquina Precise para la fabricación de tubos de hormigón. SCG Pipe and Precast Indonesia se decidió por la tecnología del constructor de instalaciones austriaco basándose en un análisis detallado de la rentabilidad y teniendo en cuenta la capacidad de producción necesaria, la cuantía de la inversión y los costes de producción y mantenimiento corrientes. El resultado de este análisis y la calidad de producto de los tubos que se iban a fabricar con este tipo de instalación, que se emplea con éxito a nivel mundial y, en especial, también en Japón, desde hace muchos años, constituyeron para los responsables de SCG Pipe and Precast Indonesia una base sólida sobre la que tomar su decisión.

En la instalación Precise de SCG Pipe and Precast Indonesia se fabrican tubos para manguitos en campana hasta DN600 en producción doble. La fabricación de los anchos nominales DN800 y DN1000 tiene lugar en producción simple. En todos los casos se retiran de la máquina los productos directamente mediante el carro de transporte eléctrico y se transportan a la zona de curado. El carro de transporte cuenta con una plataforma que permite a los trabajadores colocar y retirar cómodamente anillos protectores cuya función es proteger el extremo en punta del tubo durante el transporte y en la fase de curado temprana. La máquina de producción está dotada de un sistema automático de cambio rápido. En caso de que sea necesario un cambio de dimensiones dentro de un turno de trabajo, los trabajadores pueden realizarlo en un tiempo mínimo. Prácticamente igual de rápido es el cambio de produc-



Por medio de una cinta transportadora y de la correspondiente unidad de llenado se cargan dos moldes con hormigón al mismo tiempo.



La instalación Precise suministrada por Schlüsselbauer Technology se puede utilizar para producción simple y doble. En SCG se fabrican dos tubos de hormigón en un tiempo de ciclo notablemente más corto, incluso si se compara a nivel internacional.

TUBOS DE HORMIGON



Una persona controla el proceso de producción completo junto a la máquina.



El segundo operario a cargo de la fabricación de tubos transporta los productos frescos a la zona de curado con el carro de transporte.



Los tubos de hormigón suelen permanecer un día laborable en la zona de curado.

ción simple a doble y viceversa. El concepto de máquina Precise no se limita al espectro de producción actual, sino que permite la producción de piezas prefabricadas de hormigón con un diámetro de hasta 1800 mm por el procedimiento de vibración y compresión, de forma que también en caso de incorporar otros productos al programa de producción se puede utilizar la nueva técnica de instalaciones. Además de la máquina para la fabricación de tubos, se ha incorporado también como nueva adquisición una máquina soldadora de armaduras del fabricante europeo Progress Maschinen & Automation AG.

Con la modernización de la producción de tubos, SCG Pipe and Precast Indonesia cumple también en un tiempo mínimo los objetivos ambiciosos del nuevo gobierno indonesio. Así, los objetivos de desarrollo declarados del gobierno en funciones desde octubre de 2014 incluyen mejoras en el sector de infraestructuras así como en el sector energético y programas sociales. Las tuberías en funcionamiento continuo constituyen un componente importante del gran número de medidas infraestructurales necesarias de esta región económicamente reforzada con un crecimiento medio de

más del 5 % en el año pasado. La inversión en esta fabricación de tubos de hormigón moderna supone un compromiso claro con materiales de tubos que resistan cargas continuadas y una protección del valor añadido que va ligado a las tuberías en el propio país.

La adquisición de la instalación de producción Precise de Schlüsselbauer Technology contribuye significativamente a una mejora de productos y procesos determinante en este caso. Que la innovación en SCG no se queda solo en palabras se pone de manifiesto además en un programa de inversiones declarado para los años 2012-2017, del que constituye un componente importante la instalación de dos fábricas de piezas prefabricadas de hormigón con una superficie total de 2,6 km². El grupo integrado por cerca de 200 empresas con más de 51 000 empleados se encuentra así perfectamente encaminado para seguir consolidando su posición como una de las fuerzas principales del área ASEAN. ■

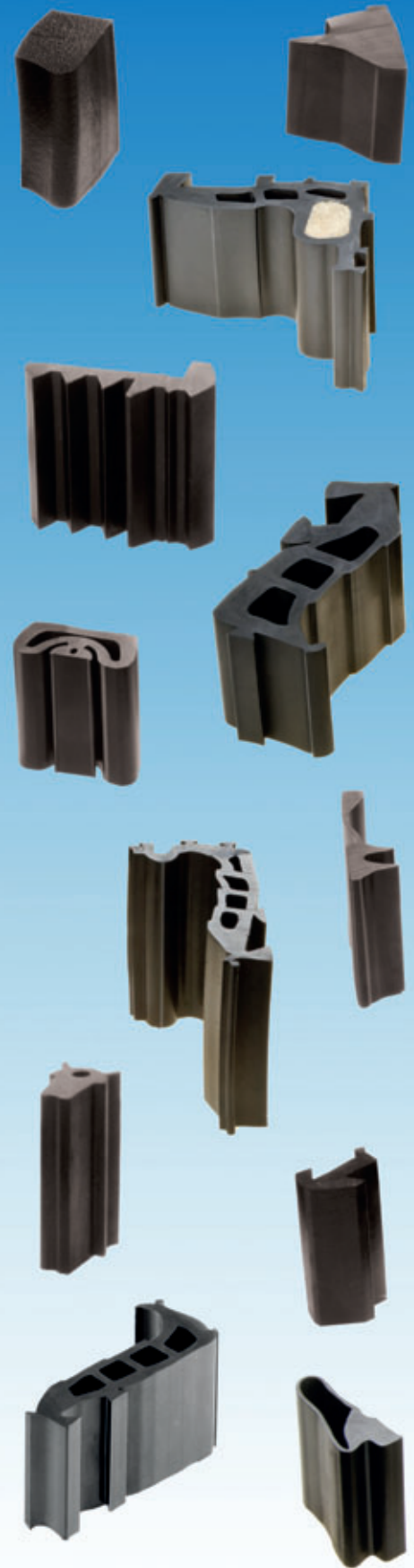
MÁS INFORMACIÓN



PT. SCG Pipe and Precast Indonesia
Jl. Pancasila 5 Cicadas RT04/RW13
Kec. Gunung Putri, 16964 Bogor, Indonesia
T +62 21 799 3068, F +62 21 799 2208
www.scg.co.th

SCHLÜSSELBAUER 

SCHLÜSSELBAUER TECHNOLOGY GmbH&CoKG
Hörbach 4
4673 Gaspoltshofen, Austria
T +43 7735 7144 0, F +43 7735 7144 56
sbm@sbm.at, www.sbm.at
www.perfectsystem.eu



**DS - State-of-the-Art
in Sealing Systems**

DS Dichtungstechnik GmbH
Lise-Meitner-Straße 1
D-48301 Nottuln
Tel.: + 49 (0) 2502 / 23 07-0
Fax: + 49 (0) 2502 / 23 07-30
E-Mail: info@dsseals.com

