

Schlüsselbauer Technology, 4673 Gaspoltshofen, Österreich

## SCG-Tochterfirma investiert in automatisierte Betonrohrfertigung

PT. SCG Pipe and Precast Indonesia (SPPI) ist eine Tochtergesellschaft von SCG, einem der im ASEAN-Raum führenden Industrie-Konzerne. Basierend auf der strategischen Zielsetzung, sich dauerhaft als Marktführer zu etablieren, verfügt man bei SCG über ein langfristig angelegtes Bekenntnis zu laufender Innovation und zur Schaffung von Produkten und Dienstleistungen mit hohem Mehrwert. Diese Zielsetzung stellt für SCG Pipe and Precast Indonesia die Grundlage dafür dar, in der Betonrohrfertigung in Indonesien eine bewährte Fertigungsanlage von Schlüsselbauer Technology einzusetzen. Mit der Maschine des Typs Precise fertigen die Mitarbeiter in diesem Unternehmenszweig von SCG Pipe and Precast Indonesia nun Beton- und Stahlbetonrohre wesentlich wirtschaftlicher und in höherer Qualität als in der Vergangenheit. Betonrohre in den Nennweiten von DN300 bis DN1000 und einer Baulänge von 2.500 mm werden ab sofort auf der neuen Anlage produziert. Für den schonenden Transport der frischen Betonprodukte wird ein Elektro-Abfahrwagen eingesetzt. So sind nur 2 Arbeiter in der Lage, innerhalb einer Schicht die neu errichtete Produktionshalle mit Betonrohren in einwandfreier Qualität zu füllen.

Am Standort Gunung Putri, südlich von Jakarta in Indonesien gelegen, wurde in den Wintermonaten 2014/2015 von Schlüsselbauer Technology eine Precise-Betonrohrfertigung installiert. Die Entscheidung zugunsten der Technologie des österreichischen Anlagenbauers hat SCG Pipe and Precast Indonesia aufgrund einer detaillierten Wirtschaftlichkeitsanalyse unter Berücksichtigung der erforderlichen Fertigungskapazität, der Investitionssumme und der laufenden Produktions- bzw. Wartungskosten getroffen. Das Ergebnis dieser Analyse und die Produktqualität der mit diesem Anlagentyp, der weltweit und besonders auch in Japan seit vielen Jahren erfolgreich eingesetzt wird, herzustellenden Rohre, stellten für die Verantwortlichen bei SCG Pipe and Precast Indonesia eine solide Entscheidungsgrundlage dar.

Auf der Precise Anlage von SCG Pipe and Precast Indonesia werden Glockenmuffenrohre bis DN600 in Doppel-Fertigung herge-

stellt. Die Produktion der Nennweiten DN800 und DN1000 erfolgt in Einfach-Fertigung. In jedem Fall werden die Produkte mittels Abfahrwagen direkt aus der Maschine entnommen und in den Aushärtebereich gefahren. Der Abfahrwagen verfügt über eine Bühne, die den Arbeitern das ergonomische Aufsetzen bzw. Abnehmen von Stützringen erlaubt, die das Rohrspitzende während des Transports und in der frühen Aushärtephase schützen. Die Produktionsmaschine ist mit einem Formen-Schnellwechselsystem ausgestattet. Sollte innerhalb einer Arbeitsschicht ein Dimensionswechsel erforderlich sein, können die Arbeiter diesen in kürzester Zeit realisieren. Beinahe ebenso rasch erfolgt die Umstellung von Einfach- auf Doppelfertigung vice versa. Das Precise-Maschinenkonzept erlaubt über das aktuelle Produktionsspektrum hinaus die Herstellung von Betonfertigteilen bis zu einem Außendurchmesser von 1.800 mm im Rüttelpressverfahren, sodass auch bei der Aufnahme weite-



Über ein Förderband und die entsprechende Füllereinheit werden zwei Formen gleichzeitig mit Beton beschickt.



Die von Schlüsselbauer Technology gelieferte Anlage Precise ist für Einfach- und Doppelfertigung einsetzbar. Zwei Betonrohre werden bei SCG in – auch im internationalen Vergleich – bemerkenswert kurzer Taktzeit hergestellt.



Ein Mann steuert den kompletten Fertigungsprozess an der Maschine.



Der zweite für die Rohrfertigung zuständige Arbeiter fährt mit dem Abfahrwagen die frischen Produkte in den Aushärtebereich.



Die Betonrohre bleiben üblicherweise einen Arbeitstag im Aushärtebereich.

rer Produkte in das Fertigungsprogramm die neue Anlagentechnik genutzt werden kann. Neben der Maschine zur Rohrfertigung wurde auch eine Korbschweißmaschine vom europäischen Hersteller Progress Maschinen & Automation AG neu angeschafft.

Mit der Modernisierung der Rohrfertigung entspricht man bei SCG Pipe and Precast Indonesia in kürzester Zeit auch den ehrgeizigen Ambitionen der neuen Regierung in Indonesien. So zählen Verbesserungen im Infrastrukturbereich neben dem Energiesektor und sozialen Programmen zu den erklärten Entwicklungszielen der im Oktober 2014 eingesetzten Regierung. Dauerhaft funktionierende Rohrleitungen stellen einen wesentlichen Bestandteil in der Vielzahl an notwendigen Infrastrukturmaßnahmen dieser wirtschaftlich erstarkten Region mit einem durchschnittlichen Wachstum von mehr als 5 % in den vergangenen Jahren dar. Die Investition in diese moderne Betonrohrfertigung ist ein klares Bekenntnis zu dauerhaft belastbaren Rohrmaterialien und eine Absicherung der mit Rohrleitungen verbundenen Wertschöpfung im eigenen Land.

Die Anschaffung der Produktionsanlage Precise von Schlüsselbauer Technology stellt einen nicht unerheblichen Beitrag zu einer in diesem Fall maßgeblichen Verbesserung von Produkten und Prozessen dar. Dass Innovation bei SCG kein Lippenbekenntnis ist, kommt darüber hinaus in einem für die Jahre 2012-2017 ausgerufenen Investitionsprogramm zum Ausdruck, in dem die Errichtung von zwei Betonfertigteilverken mit einer Gesamtfläche von 2,6 km<sup>2</sup> einen wesentlichen Bestandteil darstellt. Die aus rund 200 Unternehmen bestehende Gruppe mit mehr als 51.000 Beschäftigten ist damit auf dem besten Weg, ihre Stellung als eine der führenden Wirtschaftskräfte im ASEAN-Raum weiter auszubauen. ■

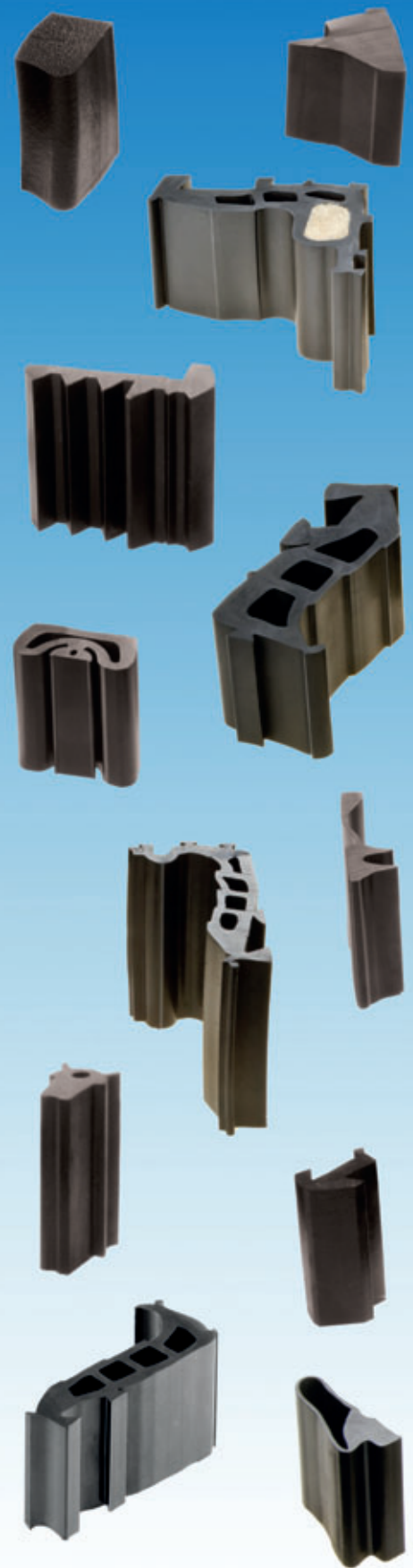
WEITERE INFORMATIONEN



PT. SCG Pipe and Precast Indonesia  
 Jl. Pancasila 5 Cicadas RT04/RW13  
 Kec. Gunung Putri, 16964 Bogor, Indonesien  
 T +62 21 799 3068, F +62 21 799 2208  
[www.scg.co.th](http://www.scg.co.th)



SCHLÜSSELBAUER TECHNOLOGY GmbH&CoKG  
 Hörbach 4  
 4673 Gaspoltshofen, Österreich  
 T +43 7735 7144 0, F +43 7735 7144 56  
[sbm@sbm.at](mailto:sbm@sbm.at), [www.sbm.at](http://www.sbm.at)  
[www.perfectsystem.eu](http://www.perfectsystem.eu)



DS - State-of-the-Art  
 in Sealing Systems

DS Dichtungstechnik GmbH  
 Lise-Meitner-Straße 1  
 D-48301 Nottuln  
 Tel.: + 49 (0) 2502 / 23 07-0  
 Fax: + 49 (0) 2502 / 23 07-30  
 E-Mail: [info@dsseals.com](mailto:info@dsseals.com)

